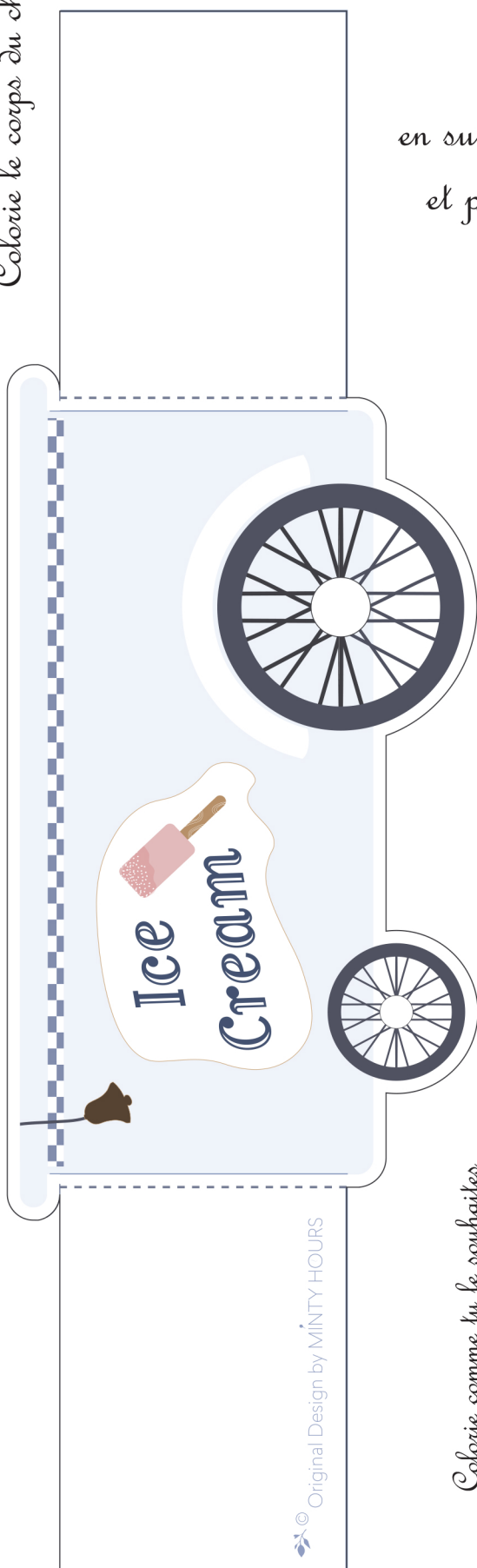


A

Colorie le corps du chariot



La petite marchande de glaces

Étape 1 : Découpage du chariot avant et des personnages

Découpe le chariot avant en suivant l'intérieur du contour noir et plie ton chariot à l'endroit des pointillés.

De la même façon, découpe le contour des trois enfants. Plie leur support selon les pointillés et coupe chaque support en deux en suivant le petit trait gris



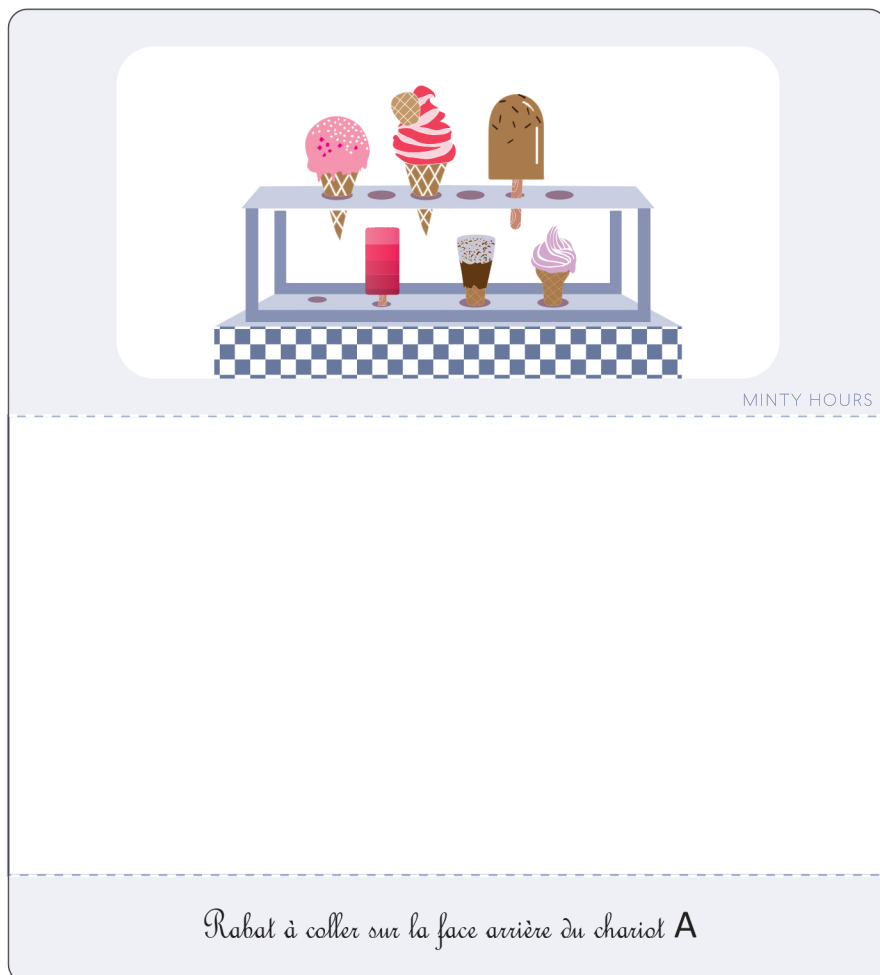
Colorie comme tu le souhaites les parties blanches des personnages

La petite marchande de glaces

Etape 2 : Découpage du chariot arrière et du socle

Face à plier et
à coller sur la face
arrière du chariot B ↓

C



Découpe le chariot arrière **B**
en suivant l'intérieur du contour noir
et plie ton chariot à l'endroit des pointillés.

Puis découpe le bloc **C** qui comprend
le mur intérieur du chariot **B** et le sol.

Plie selon les pointillés
et colle le mur décoré sur l'envers
du chariot **B** en alignant le sol
sur le bas du caisson,
sans dépasser les roues.

Plie et relève le rabat puis colle-le à même
hauteur, au bas de la face envers du chariot A

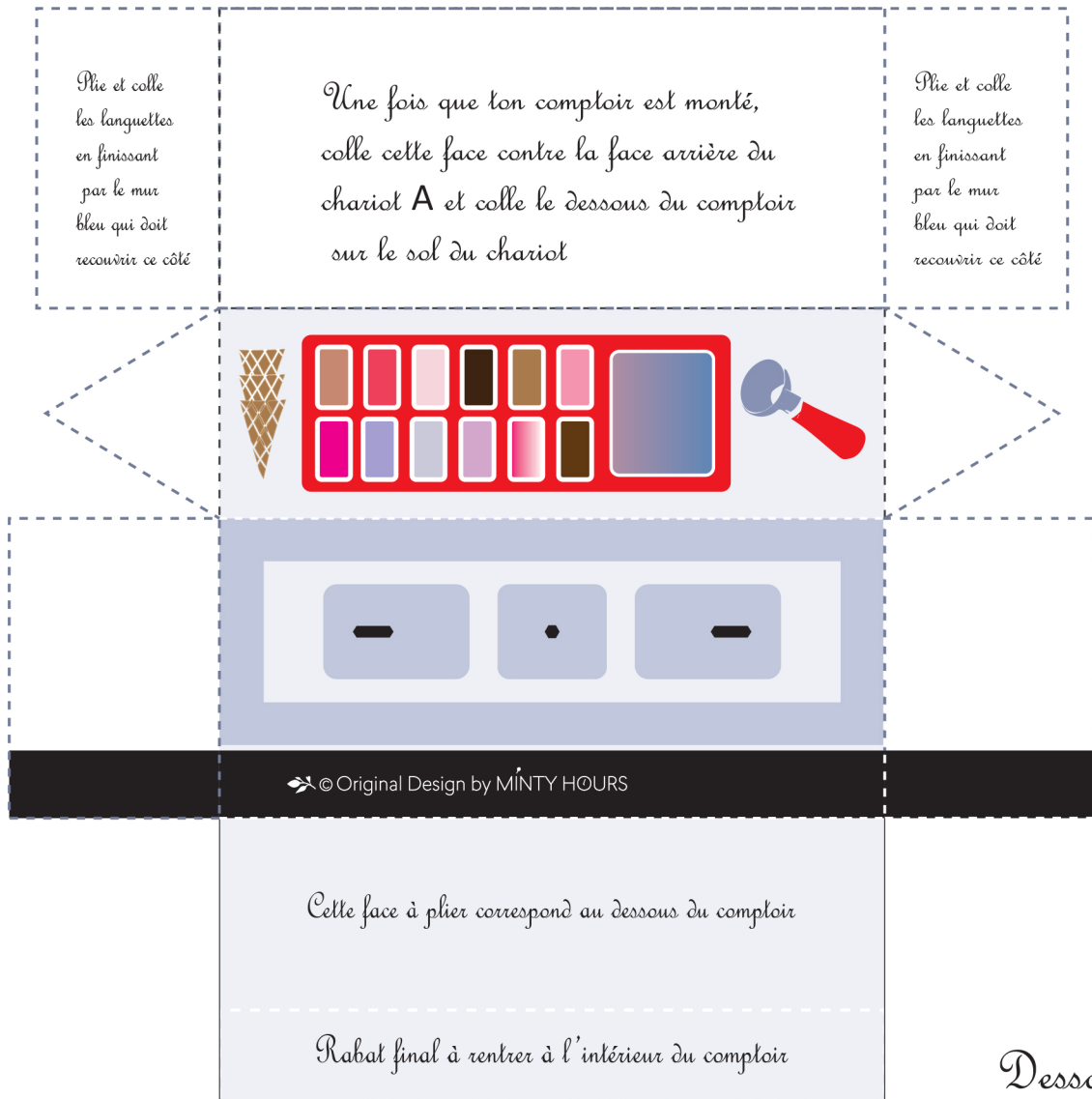


Colorie le corps du chariot



La petite marchande de glaces

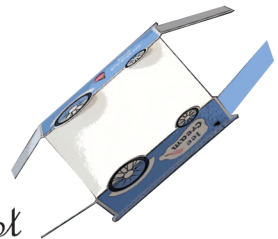
Étape 3 : Découpage du comptoir et montage du chariot



Dessous du
chariot monté

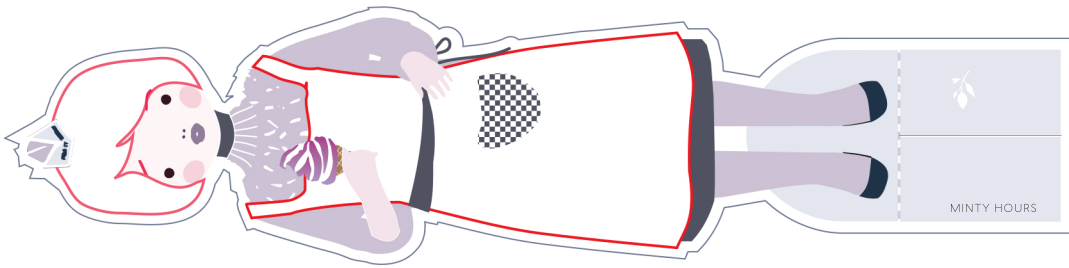
Les deux faces intérieures de ton chariot sont prêtes.

Du côté chariot A, il y a le comptoir,
et du côté du chariot B, il y a le présentoir décoré.
Tu peux à présent coller l'une des portes de ton chariot
sur sa porte rabat, mais laisse l'autre côté
ouvert pour que ta petite marchande puisse sortir
de son chariot !



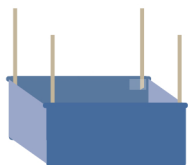
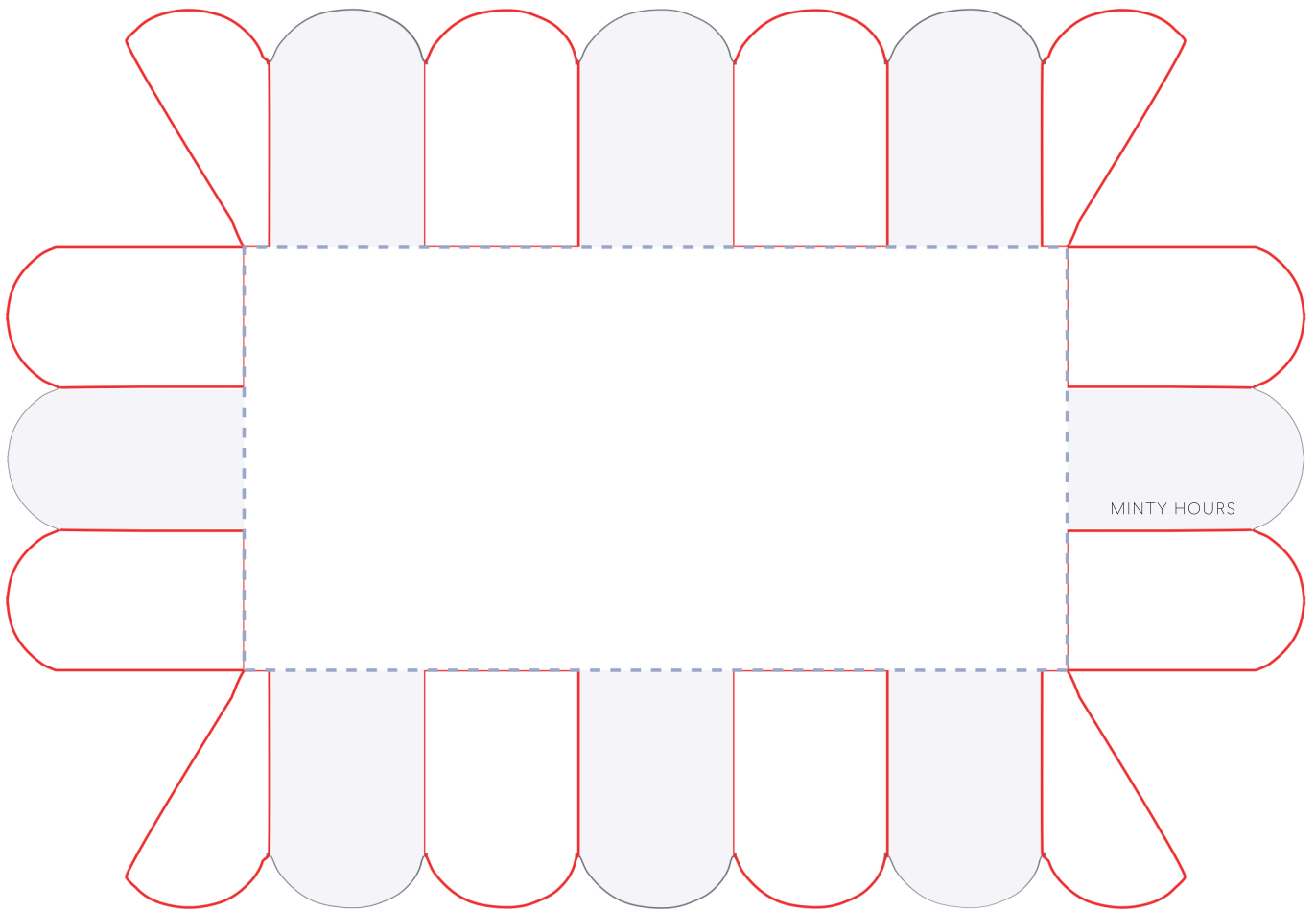
La petite marchande de glaces

Étape 4 : Découpage de la marchande et création du toit parasol



Colorie les parties blanches du parasol et du personnage.

Découpe la marchande comme tu l'as fait pour les autres personnages.



Découpe le contour du parasol et plie selon les pointillés.

Puis à l'intérieur du chariot, fixe 4 tiges : tu peux utiliser par exemple des pailles en carton que tu couperas à 15 cm. D'autres types de bâtonnets peuvent convenir comme des touillettes à café. Si leur dimension fait moins de 15cm, elles ne toucheront pas le sol, mais tu les fixeras bien à la même hauteur, de façon à ce que le parasol laisse parfaitement voir ta petite marchande quand elle est placée dans son stand. Fixe ces tiges aux quatre coins de ton chariot avec un peu de colle (ou scotch) puis place le parasol en suspension.

Bravo, tu as fini !